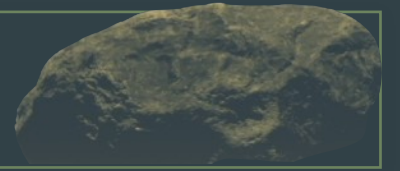


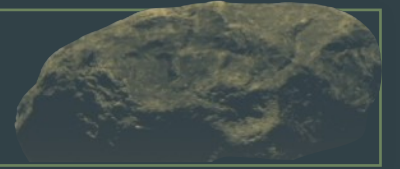
SEBASTIEN LAYRAL
ARTISTE PLASTICIEN

POTFOLIO

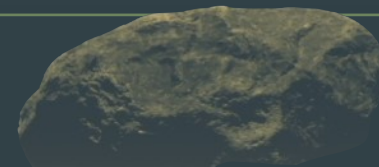


LOST - IT

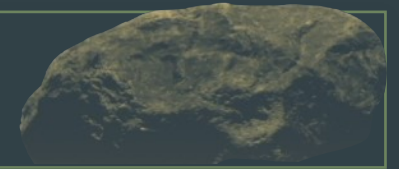




« ... Un subtil contraste apparaît dans le travail de Sébastien Layral, le gigantisme des toiles et la carrure de l'homme côtoient une démarche non pas tournée sur la démonstration de force, mais vers l'être aux autres. Cet équilibre oeuvre dans le travail participatif qu'il propose et trace un sillon qui maintient le lien en créant une trace émotionnelle entre les différents supports ; de la toile à la peau à l'inscription mémorielle des participants. Ainsi, la brutalité de certaines peintures vient déborder du châssis pour venir s'inscrire dans les autres, et les autres en lui et inversement... Une oeuvre de la mise en relation qui travaille sur le champ des limites, la spatialisation de l'inscription, qu'elle soit physique ou psychique. L'homme-artiste arrive à convoquer un public qu'il rend acteur de son processus de création... »



Page 2	STATEMENT
Page 3	SOMMAIRE
Page 4-5	PREFACE
Page 6	PROCESS
Page 7-20	PORTFOLIO
Page 21-22	EXPOSITIONS
Page 23	ÊTRE AUX AUTRES



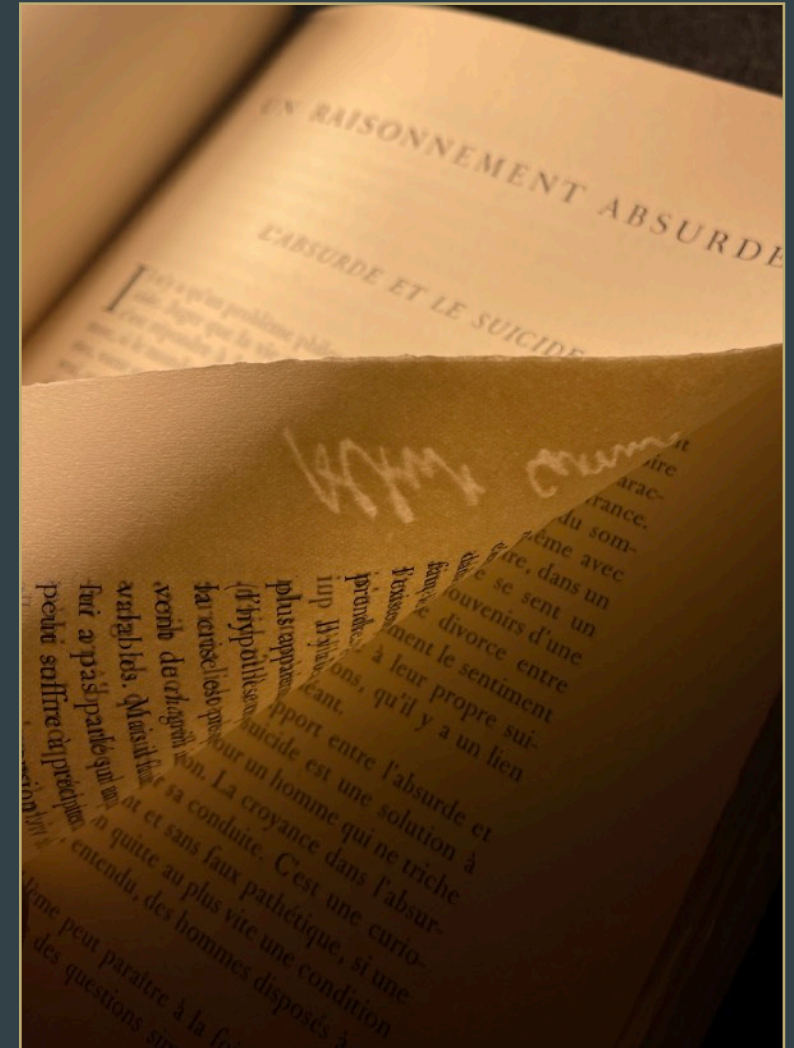
ABSURDE? (2022-2122)
40/12.000 peintures

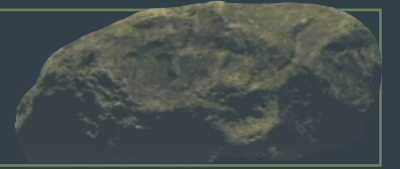
Peindre le livre d'A. Camus : Le mythe de Sisyphe à partir de pense-bêtes. Réécrire l'essai du philosophe sur le thème de l'absurde, sur des « Post-It », comme autant de choses à faire. Chacun de ces petits morceaux d'idées sera froissé pour énoncer l'oubli et l'abnégation. Une peinture sera réalisée pour chacun de ces pense-bête. Environ 12.000 peintures à faire pour une centaine d'années de travail. Chacune d'entre-elles recèle en son sein, le livre, ôté des quelques mots peints...

EXPOSITIONS

2024
BRIVE - Chapelle St libéral

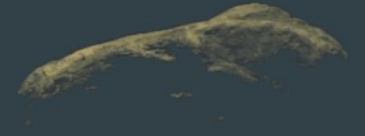
2023
PARIS - Genolimit
PARIS - Galerie 18bis
RIOM - Ecole d'Art
CLERMONT-FD - Biennale Internationale du dessin Contemporain





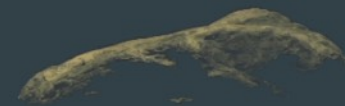
1128 LOST-IT
"Ô mon âme," (p.15 Œuvre 1/12.000)
2022, Huile sur bois encadrée, livre, 18x24
Détail : Verso de l'œuvre

Ô mon âme,



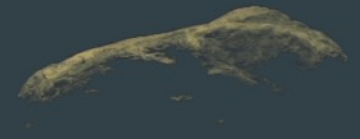
1128 LOST-IT
"Ô mon âme," (p.15 Œuvre 1/12.000)
2022, Huile sur bois encadrée, livre, 18x24

n'aspire à la vie



1129 LOST-IT
"n'aspire à la vie" (p.15 Œuvre 2/12.000)
2022, Huile sur bois encadrée, livre, 24x33

immortelle, mais épuise le champ du possible. PINDARE 3^e Pythique



1130 LOST-IT
"immortelle," (p.15 Œuvre 3/12.000)
2022, Huile sur bois encadrée, livre, 27x35

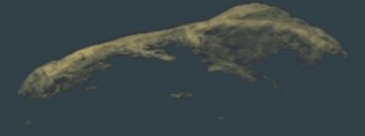


1131 LOST-IT
"mais épuise le" (p.15 Œuvre 4/12.000)
2022, Huile sur bois encadrée, livre, 33x41



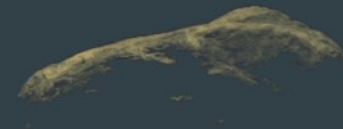
1132 LOST-IT
"champ du possible" (p.15 Œuvre 5/12.000)
2022, Huile sur bois encadrée, livre, 22x27

Il n'y a qu'un problème philosophique vraiment *sérieux* : c'est le suicide.



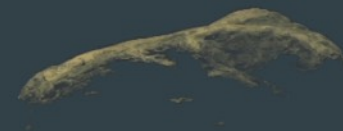
1136 LOST-IT
"sérieux c'est le suicide." (p.17 Œuvre 9/12.000)
2022, Huile sur bois encadrée, livre, 24x33

Juger que la vie vaut ou ne vaut pas la peine d'être vécue, *c'est répondre à la question*



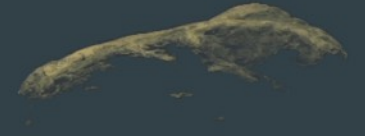
1139 LOST-IT
"c'est répondre à la question" (p.17 Œuvre 12/12.000)
2022, Huile sur bois encadrée, livre, 24x33

fondamentale de la *philosophie. Le reste, si le*



1141 LOST-IT
"philosophie. Le reste, si le" (p.17 Œuvre 14/12.000)
2022, Huile sur bois encadrée, livre, 24x33

monde a trois dimensions, si l'esprit a neuf ou douze catégories, vient ensuite.



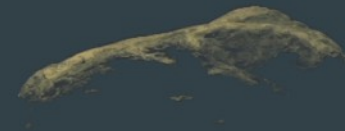
1142 JoSt-It
"monde a trois dimensions," (p.17 Œuvre N°15/12000)
2023, huile sur bois encadrée, livre, Polyptyque, 165x210



Ce sont des jeux; il faut

1145 LOST-IT
"Ce sont des jeux; il faut" (p.17 Œuvre 18/12.000)
2022, Huile sur bois encadrée, livre, 24x33

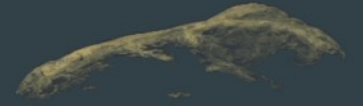
d'abord répondre. Et s'il est vrai,



1146 LOST-IT
" d'abord répondre. Et " (p.17 Œuvre 19/12.000)
2022, Huile sur bois encadrée, livre, 24x33

comme le veut *Nietzsche, qu'un philosophe*, pour être estimable, doit prêcher d'exemple, on

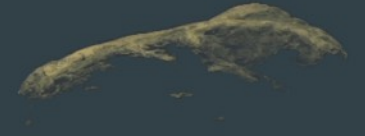
saisit l'importance de



1148 LOST-IT
"Nietzsche, qu'un philosophe," (p.17 Œuvre 21/12.000)
2022, Huile sur bois encadrée, livre, 24x33

1151 LOST-IT
"saisit l'importance de" (p.17 Œuvre N°24/12000)
2022, huile sur bois encadrée, livre, 20X40

cette réponse puis-qu'elle *va précéder le geste* définitif. Ce sont là des évidences sensibles au cœur, mais qu'il faut approfondir pour les rendre claire à l'esprit.



1155 LOST-IT
"va précéder le geste" (p.17 Œuvre N°26/12000)
022, huile sur bois encadrée, livre, 20X40

Si je me demande à quoi juger que telle question *est plus pressante que* telle autre,

je réponds que c'est aux actions *qu'elle engage. Je n'ai*



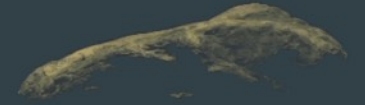
1163 IoSt-It
"est plus pressante que" (p.17 Œuvre 34/12.000) 2
023, Huile sur bois encadrée, livre, 40x40



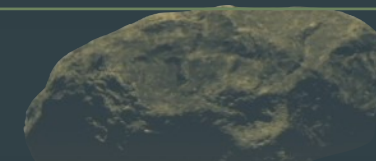
1166 IoSt-It
"qu'elle engage. Je n'ai" (p.17 Œuvre 37/12.000) 2
023, Huile sur bois encadrée, livre, 24x33

jamais vu personne mourir pour l'argument ontologique. Galilée, qui tenait une vérité scientifique

d'importance, l'abjura le plus aisément du monde dès qu'elle mit sa vie en péril. Dans un certain sens, il fit bien. Cette vérité ne valait pas le bûcher.



1167 LOST-IT
" jamais vu personne mourir " (p.17 Œuvre N°38/12000)
2022, huile sur bois encadrée, livre, 20X40



SOLO / ⊕ PERFORMANCES - GROUP

2024 :

BRIVE : Chapelle Saint Libéral - abSURde? - IOst-it.

2023 :

PARIS : Galerie 18Bis - abSURde? - IOst-it.

RIOM : Ecole d'Art - abSURde? - IOst-it.

RIOM : Ecole d'Art - LIbrE. ⊕

LILLE : Louis Dimension Gallery - moissoNB1.

PARIS : Les Salaisons - SALO XI - IOst-origaSMIQUE.

LILLE : Lille Art Fair - Louis Dimension Gallery - moissoNB1.

BERLIN : Blah Blah Project Room - ceNsure.

PARIS : Plateforme Paris - Les Salaisons - Amour IV - IOst-It.

TOULOUSE : Galerie In Arte Veritas - AVEC DANZE.

PARIS : GENOLIMIT - IOst-It.

CLERMONT-FERRAND : Biennale Internationale du Dessin Contemporain

2022 :

CLERMONT-FD : Opéra - ETRE L'EAU MÊME EN BAS. - moissoNB1.

PARIS : Mains D'Œuvres - 93170 cendrillons - Fanny Gosse - moissoNB1. ⊕

PARIS : Mains D'Œuvres - moissoNB1 - KADOR - moissoNB1. ⊕

PARIS : 100esc - LIbrE - Action Hybride - Carcasses - LIbrE. ⊕

SATURNIA : Art Film Festival - 1107 moissoNB1 Film.

MIAMI : Art Miami - 1107 moissoNB1 Film.

PARIS : Galerie 18Bis - La Fin de l'innocence - LOST-IT.

PARIS : Galerie 18Bis - La Faim de l'abondance - LOST-IT.

VENISE : Spacio San Vidal - DREAM - moissoNB1.

PARIS : Galerie 18Bis - Summer Art Therapy - DESIRE.

PARIS : Les Salaisons - SALO 10.

2021 :

PARIS : Galerie 18Bis - ETRE L'EAU MÊME EN BAS - moissoNB1.

PARIS : Les Salaisons - SALO 9.

2020 :

ROME : Nero Gallery - ETRE AUX AUTRES. ⊕

ROME : Nero Gallery - CENSURE.

VENISE : Avec Alexandra Mas - Projection MAKE EARTH COOL AGAIN.

PARIS : Les Salaisons - SALO 8.

PARIS : Les Salaisons - SALON DE LA MORT.

SAINT MARTIN D'HERES : Espace Vallès - 30eme Anniversaire. SAINT

MARTIN D'HERES : Espace Vallès - 30eme Anniversaire.

2019 :

ROME : Nero Gallery - 5th Anniversary.

BASEL : galerie 55 Bellechasse - FRAME.

PARIS : Les Salaisons - SALO 7.

2018 :

PARIS : Galerie 55 Bellechasse - JE CROYAIS.

MAURS : Galerie L'Épicerie - ANTHROPOCENE.

TOULON : Galerie Initio - ETRE AUX AUTRES. ⊕

STAMBUL : galerie 55 Bellechasse - CONTEMPORARY ISTAMBUL.

PARIS : Artcurial - ART FOR AUTISM.

PARIS : Les Salaisons - SALO 6.

2017 :

PARIS : Galerie 18Bis - JE SUIS AVEC.

PARIS : Galerie 18Bis - ETRE AUX AUTRES. ⊕

PARIS : YIA ART FAIR - SEPPUKU. ⊕

PARIS : Galerie 18Bis - AVEC DE ROBERTIS. ⊕

PARIS : Galerie 18Bis - AVEC MORAVIA. ⊕

PARIS : galerie 18Bis - LET IT GROW. ⊕

PARIS : galerie 18Bis - YIA ART FAIR.

PARIS : galerie 18Bis - LET IT GROW.

PARIS : galerie 18Bis - COLECTION PRIVEE.

2016 :

LYON : Galerie Cathrine Mainguy - AVEC.
RIOM : Les Abattoirs - ...UN TEMPS LE DESIR DE PERDRE.
CHATEL-GUYON : Salle du Grand Hotel - AVEC.
LYON : Galerie Cathrine Mainguy - AVEC DELON. (P)
LYON : Amphithéâtre des trois Gaules - AVEC SIGOT. (P)
CHATEL-GUYON : Salle du Grand Hotel - AVEC BARAKROK. (P)
CHATEL-GUYON : Salle du Grand Hotel - AVEC VILLECHANGE. (P)
CHATEL-GUYON : Téhâtre - DESIRE. (P)
HONG-KONG : galerie Avenue des Arts.
ROME : Nero Gallery.
PARIS : Artcurial - ART FOR AUTISM.
PARIS : galerie 18Bis - 4 UNIVERS / 4 ARTISTES.
ARGENTEUIL : Association Le QU4TRE.

2015 :

TOURNON SUR RHONE : Musée - ...UN TEMPS LE DESIR DE PERDRE.
ROME : Nero Gallery - Institut Francais.
CHAMALIERES : Epicerie D'Art - Perf DESIRE.
ROME : Nero Gallery - Institut Francais - DESIRE NOEMA. (P)
ROME : Nero Gallery - Institut Francais - NERO PEINTOMATON. (P)
PARIS : galerie 18Bis - LOST FUKUSHIMA. (P)
CLERMONT-FERRAND : Ecole d'Architecture - NON GRATA - PEINTOMATON. (P)
TOURNON SUR RHONE : Musée - GRAFF. (P)
TOURNON SUR RHONE : Musée - PEINTOMATON. (P)
TOURNON SUR RHONE : Musée - DESIRE MARIELLE. (P)
TOURNON SUR RHONE : Musée - DESIRE CHRISTIAN. (P)
TOURNON SUR RHONE : Musée - VEUCH. (P)
CHAMALIERES : Epicerie D'Art - DESIRE BLANDINE. (P)
ROME : Nero Gallery - Institut Francais.
PARIS : Galerie 18Bis - FUKUSHIMA MON AMOUR 2.

2014 :

SAINT MARTIN D'HERES : Espace Vallès - DESIRE.
PARIS : Galerie Art Traffik - INO ONI.
HONG-KONG : ASIAN ART FAIR - PEINTOMATON. (P)
SAINT MARTIN D'HERES : Espace Vallès - DESIRE LAYRAL. (P)

HONG-KONG : galerie Avenue des Arts.
HONG-KONG : ASIAN ART FAIR.
PARIS : Galerie Art Traffik - HOTEL SALOMON DE ROTHSCHILD.
GRENOBLE : Musée Dauphinois - CONFIDENCES D'OUTRE-TOMBE.

2013 :

RODEZ : Manoir Saint Félix -VANITE.
RODEZ : Manoir Saint Félix - PEINTOMATON. (P)

2012 :

PARIS : Galerie Nicolas Deman - INO ONI.
RODEZ : Manoir Saint Félix & Maison Carée - INO ONI.
RODEZ : Manoir Saint Félix - CON PASSION. (P)
RODEZ : Manoir Saint Félix - PERSPECTIVE. (P)

2011 :

CLERMONT-FERRAND : Europavox - PEINTOMATON. (P)
RODEZ : Musée Denys Puech - PEINTOMATON. (P)
CHATEL-GUYON : ATELIER - PEINTOMATON. (P)

2010 :

RODEZ : Manoir St Félix - @go pART IV.
RODEZ : Manoir Saint Félix - PEINTOMATON. (P)

2007 :

RODEZ : Manoir St Félix - @go pART III.
RODEZ : Manoir Saint Félix - FANTASMOTRON. (P)

2005 :

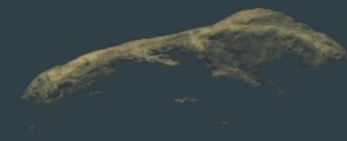
RODEZ : Manoir St Félix - @go pART II.

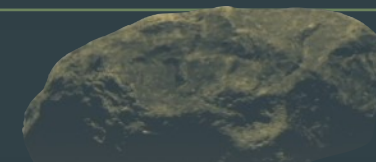
2004 :

CLERMONT FERRAND : E.S.C. - @go pART I.
CLERMONT FERRAND : E.S.C. - PEINTOMATON. (P)
RODEZ : Musée Denys Puech.

2002 :

PARIS : Salon de la Jeune Création.





INFOS

PRÉNOM / NOM sébastien layral
NAISSANCE né à Rodez, 1972
ADRESSE Châtel-Guyon - France
TÉL. +33 6 62 14 12 12
ADRESSE E-MAIL sebastien@layral.fr
SITE INTERNET www.layral.fr



EXPÉRIENCE

DATES 1987 - présent
RESPONSABILITÉS Artiste plasticien;
 110 expositions, 1238 œuvres peintes, 37 performances participatives.
 Paris et régions, Rome, Berlin, Venise, Miami, Basel, Istanbul, Hong-Kong ...
SECTEUR Les arts plastiques entendus comme espace d'expérimentation d'une idée
 de vie. « l'art c'est ce qui rend la vie plus intéressante que l'art. » R. Filliou

DATES 2004 - présent
RESPONSABILITÉS Président d'association humanitaire;
 donateur et collaborateur, 2016 : présidence avec le premier voyage.
SECTEUR FA.ZA.SO.MA. ;
 association humanitaire (loi 1901), visant à combattre le paupérisme à
 Madagascar, par la scolarisation d'un millier d'enfants, l'aide aux personnes
 âgées, aux malades, aux enfants prisonniers et autres situations d'urgence.
 « Lutter contre la misère, ce n'est pas faire du caritatif, c'est expérimenter la
 justice. » N. Mandela

DATES 2006 - présent
RESPONSABILITÉS Enseignant d'Aïkido (4° Dan);
 pratiquant, puis président de club, mon parcours initiatique dans cette
 discipline me propose aujourd'hui de partager cette recherche proposant à
 la confrontation, une issue collaborative dans un principe martial.
SECTEUR Aïkido Clermontois / Aïkikaiï des volcans
 « l'aïkido est une voie dont le fondement est la pratique d'un exercice visant
 à l'élévation physique et spirituelle ». Maître Kisshomaru Ueshiba